

Instrukcja obsługi

Dmuchała

IM-URZ-MCBDF110

BF 535



MEDISEPT

Medi-Sept Sp. z o.o.
Konopnica 159 C
21-030 Motycz
tel.: +48 81 535 22 22
fax: + 48 81 535 22 37

zamówienia fax: +48 801 356 455
infolinia: + 48 801 535 220
info@medisept.pl
www.medisept.pl

Dmuchawa IM-URZ-MCBDF110

Wymogi bezpieczeństwa, znak CE:

Dmuchawa IM-URZ-MCBDF110WDV15 jest zgodny z wymaganiami dyrektyw UE :

- 1) dyrektywy niskonapięciowej LVD 2006/95/WE
- 2) dyrektywy EMC 89/336/EEC „kompatybilność elektromagnetyczna”

oraz spełnia wymagania norm odpowiednie dla dyrektywy LVD 2006/95/WE:
EN 60335-1:2002+A1:2004+A11:2004+A12:2006+A2:2006+A13:2008+A14:2010,
EN 60335-2-2:2010,
EN 62233:2008,

oraz dyrektywy EMC 89/336/EEC:
EN 55014-1:2006,
EN 55014-2-1997+A1:2001,
EN 61000-3-2:2006,
EN 61000-3-3:1995+A1:2001+A2:2005.

W związku ze spełnieniem wymogów dyrektyw wymienionych powyżej urządzenie posiada znak bezpieczeństwa CE.

Wydajna i efektywna dmuchawa.

Właściwości:

Pięknie bezpiecznie i wysokiej jakości obudowy.

Najlepiej skręcić dwa tylne koła i uchwyt teleskopowy to ułatwia ruch urządzenia

Trzy stopniowy przełącznik prędkości może ułatwić regularny przepływ powietrza, ta operacja jest bardzo elastyczna.

Ostłona bezpieczeństwa dla silnika zapobiega zassaniu rozmaitości.

Super fan-turbo-silnik wytwarza silny strumień powietrza w celu poprawy wydajności pracy.

Polietylenowa zewnętrzna powłoka chroni silnik

Silny strumień powietrza i trochę hałasu sprawiają, że nadaje się do hoteli, warsztatów dużych magazynów, targowisk itp.

Parametry techniczne urządzenia:

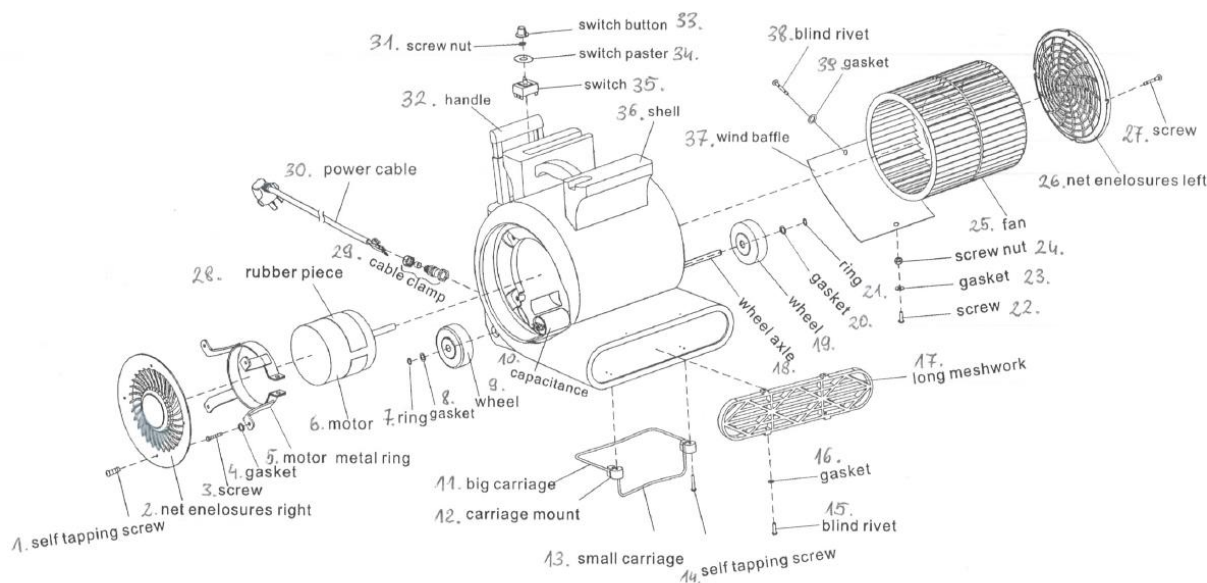
Materiał:	Polietylen
Zasilanie:	220 – 240 V~50Hz/60Hz
Napięcie:	4A
Moc:	850 W
Przełączenie:	Trzy biegowy
RPM:	L1080-M1200-H1350



MEDISEPT

Medi-Sept Sp. z o.o.
Konopnica 159 C
21-030 Motycz
tel.: +48 81 535 22 22
fax: + 48 81 535 22 37

zamówienia fax: +48 801 356 455
infolinia: + 48 801 535 220
info@medisept.pl
www.medisept.pl



Wykaz elementów:

Lp.	Nazwa części
1	Śruba samogwintująca
2	Obudowa prawa
3	Śruba
4	Uszczelka
5	Metalowa obręcz silnika
6	Silnik
7	Pierścień
8	Uszczelka
9	Tarcza
10	Pojemnik
11	Duży wózek
12	Wciski wózka
13	Mały wózek
14	Śruba zabezpieczająca
15	Nit
16	Uszczelka
17	Siatka zabezpieczająca
18	Oś tarczy
19	Tarcza
20	Uszczelka
21	Pierścień
22	Śruba
23	Uszczelka
24	Podkładka
25	Wentylator
26	Obudowa lewa
27	Śruba
28	Gumowa osłonka
29	Opaska kablowa
30	Kabel zasilający



MEDISEPT

Medi-Sept Sp. z o.o.
 Konopnica 159 C
 21-030 Motycz
 tel.: +48 81 535 22 22
 fax: + 48 81 535 22 37

zamówienia fax: +48 801 356 455
 infolinia: + 48 801 535 220
 info@medisept.pl
 www.medisept.pl

31	Podkładka
32	Uchwyt
33	Guzik przełącznika
34	Naklejka
35	Przełącznik
36	Powłoka
37	Przegroda wiatrowa
38	Nit
39	Uszczelka

Wydajność :

- Dmuchawa może być używana do przyspieszenia obiegu powietrza w takich pomieszczeniach zamkniętych jak: lodowiska i sale konferencyjne itp. , ale także może być używana do chłodzenia tych obiektów.
- Dla skrócenia procesu suszenia mokrej podłogi może być stosowany do suszenia dywanów, tkanin podłogowych, ścian itd.

Instrukcja obsługi :

- W celu obniżenia ciepła
 1. Na początku upewnij się, że żaden mały i lekki przedmiot w pomieszczeniu nie leży nigdzie luzem, a następnie upewnij się, że obiekt potrzebuje chłodzenia a przedmioty znajdujące się w pomieszczeniu powinny być na tyle ciężkie, żeby go nie zmiotł silny strumienia powietrza wytwarzany przez dmuchawę oraz że nie występuje inne ewentualne zagrożenie.
 2. Skierować wylot dmuchawy na obiekt chłodzenia. Włączyć zasilanie i włącznik stopnia prędkości. Prędkość można regulować ręcznie w zależności od zapotrzebowania .
- Aby przyspieszyć obieg powietrza
 1. Na początku upewnij się, że żaden mały i lekki przedmiot w pomieszczeniu nie leży nigdzie luzem.
 2. Upewnij się że wylot dmuchawy jest skierowany do otworu wentylacyjnego w pomieszczeniu. Następnie włożyć wtyczkę do gniazdka i rozpocząć operacje.

Do suchej dywanowej podłogi

1. Na początku upewnij się, że żaden mały, lekki i plastikowy przedmiot w pomieszczeniu nie leży nigdzie luzem
2. Postaw dmuchawę w jednym rogu podłogi. Ustaw moc i włącz dmuchawę. Tak silny strumień powietrza wytwarzany przez dmuchawę na powierzchni spowoduje szybkie wyschnięcie mokrej podłogi lub dywanu.
3. Jeżeli jest jakiś artykuł pod dywanem, usuń go i susz dalej.

Zasady bezpieczeństwa i środki ostrożności

Działanie :

1. Proszę uważnie przeczytać instrukcję przed rozpoczęciem eksploatacji urządzenia , zwłaszcza przy pierwszym uruchomieniu.
2. Sprawdzaj przed każdym użyciem czy kabel zasilający nie jest uszkodzony
3. Jeżeli przewód jest uszkodzony lub urządzenie nie działa , tylko osoba odpowiedzialna za utrzymanie porządku może podjąć odpowiednie działania. Gdy kabel jest uszkodzony lub urządzenie jest obecnie w konserwacji dmuchawa będzie zastąpiona. Jakkolwiek , żadne



MEDISEPT

Medi-Sept Sp. z o.o.
 Konopnica 159 C
 21-030 Motycz
 tel.: +48 81 535 22 22
 fax: + 48 81 535 22 37

zamówienia fax: +48 801 356 455
 infolinia: + 48 801 535 220
 info@medisept.pl
 www.medisept.pl

części zamienne innej firmy nie mogą być stosowane w urządzeniu , aby uniknąć niebezpieczeństwa.

4. Dmuchawa nie może być stosowana z innym urządzeniem w celu uniknięcia zagrożenia .
5. Upewnij się czy osłona bezpieczeństwa nie jest blokowana przez szmatkę lub inną delikatną rzeczy przed i w pracy. Zatkanie może spowodować że silnik może się przegrzać i spalić się .
6. Dzieciom niewolno korzystać z urządzenia i należy zapewnić utrzymanie dzieci z dala od pracującej maszyny .
7. Dmuchawa nie może być eksploatowana na zewnątrz, podczas gdy pada deszcz.
8. Podczas pracy, wszelkie narzędzia lub przedmioty nie mogą być dopuszczone do wprowadzenia do urządzenia.
9. Nie wolni wykorzystać dmuchawy w miejscu przechowywania substancji chemicznych, a szczególnie w środowisku z gazami chemicznymi.
10. Wyłączyć zasilanie natychmiast po zakończeniu pracy. I tylko wtedy, gdy wentylator zatrzyma się całkowicie , można rozpocząć czyszczenie urządzenia. Upewnij się, że wilgoć nie dostanie się do silnika, jeśli jednak do silnika dostała się wilgoć lub woda, należy bezwzględnie wyłączyć urządzenie i pozostawić do wyschnięcia tak aby przed kolejnym użyciem urządzeni było całkowicie suche.



MEDISEPT

Medi-Sept Sp. z o.o.
Konopnica 159 C
21-030 Motycz
tel.: +48 81 535 22 22
fax: + 48 81 535 22 37

zamówienia fax: +48 801 356 455
infolinia: + 48 801 535 220
info@medisept.pl
www.medisept.pl